

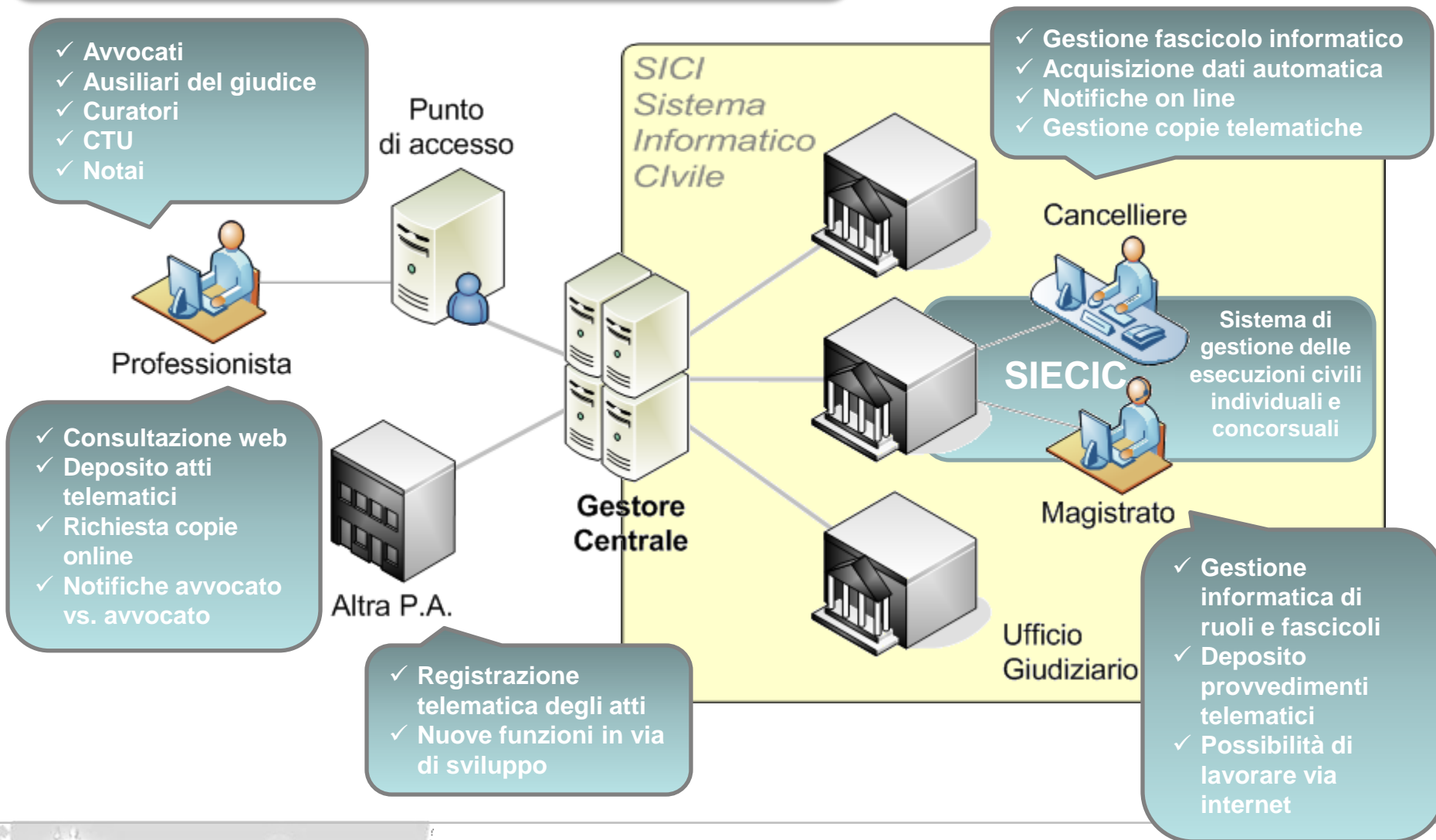


Processo Civile Telematico, il SIECIC e gli aspetti tecnologici

Settembre 2008

estrapolazione dal materiale dell'Ing. Giulio Borsari

Le funzioni del PCT per esecuzioni e fallimenti



Il flusso di attività

Cancelliere



SIECIC



Magistrato

Sistema di gestione delle esecuzioni civili individuali e concorsuali



Gestore Locale

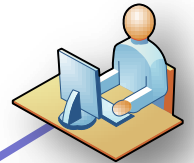


- ✓ Avvocati
- ✓ Ausiliari del giudice
- ✓ Curatori
- ✓ CTU
- ✓ Notai

Punto di accesso



Professionista



FLUSSO

1. Il professionista predispose l'atto e lo firma digitalmente
2. Deposita l'atto collegandosi al PdA
3. Il Gestore Centrale controlla la busta e restituisce una prima attestazione temporale di deposito sulla CPECPT
4. La busta giunge in tribunale, il cancelliere ne verifica il contenuto e accetta il deposito dell'atto
5. I dati vengono acquisiti automaticamente sul SIECIC e il Gestore Locale invia un'attestazione di deposito sulla CPECPT
6. Il giudice consulta il fascicolo elettronico, redige il provvedimento, lo firma digitalmente e lo deposita online
7. Con il SIECIC il cancelliere certifica il deposito e procede all'acquisizione automatica dei dati
8. Il SIECIC invia un biglietto di cancelleria al professionista, che può consultare il provvedimento online collegandosi al PdA



Gestore Centrale



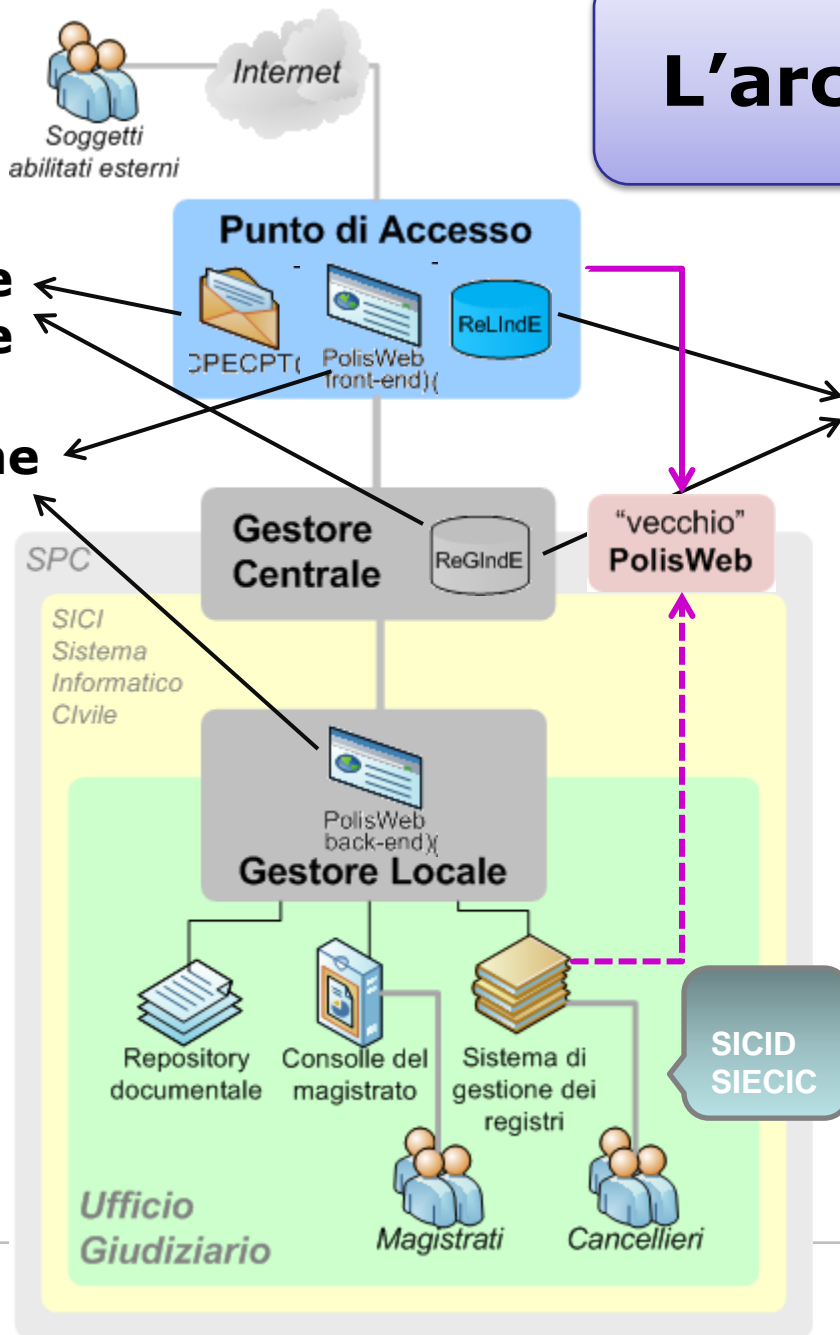
CPECPT
Casella di Posta Elettronica Certificata Processo Telematico

L'architettura

- ✓ Avvocati
- ✓ Ausiliari del giudice
- ✓ Curatori
- ✓ CTU
- ✓ Notai

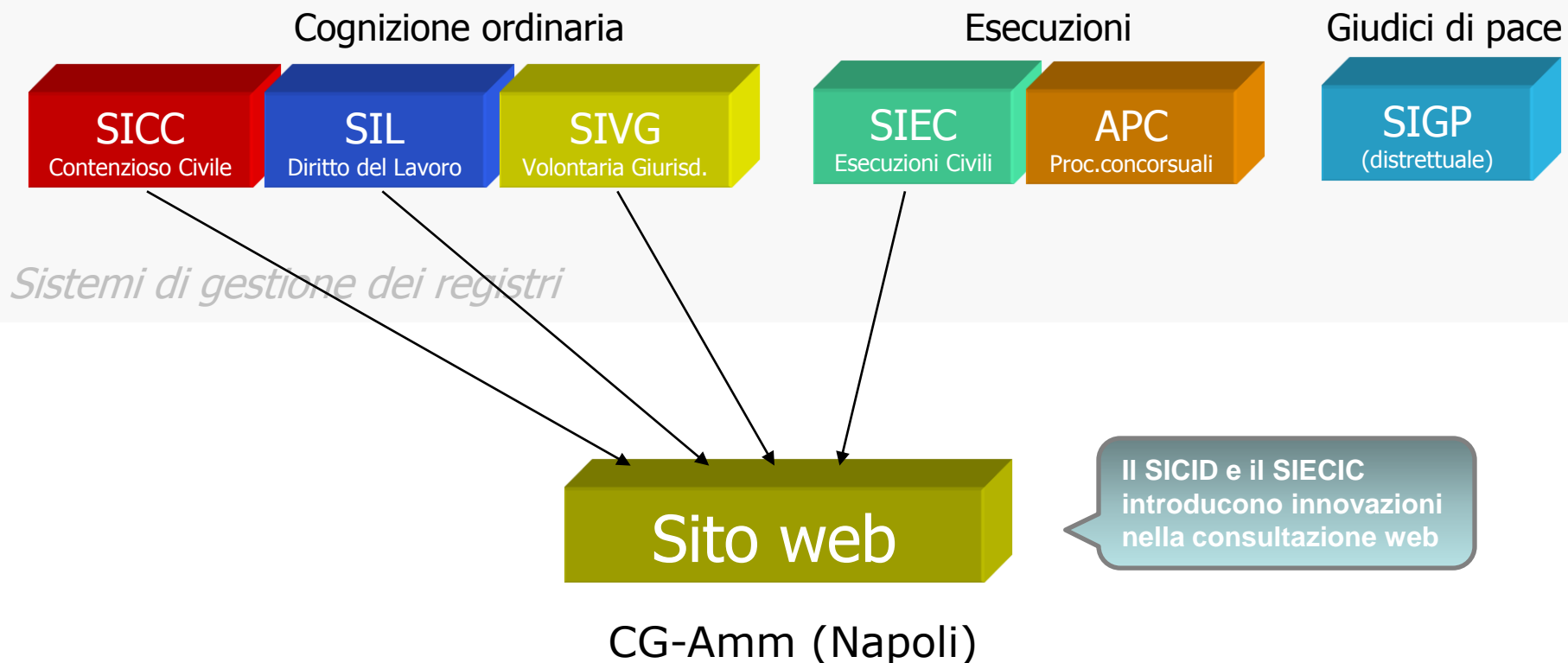
Notifiche telematiche
Consultazione

Autenticazione
Certificazione



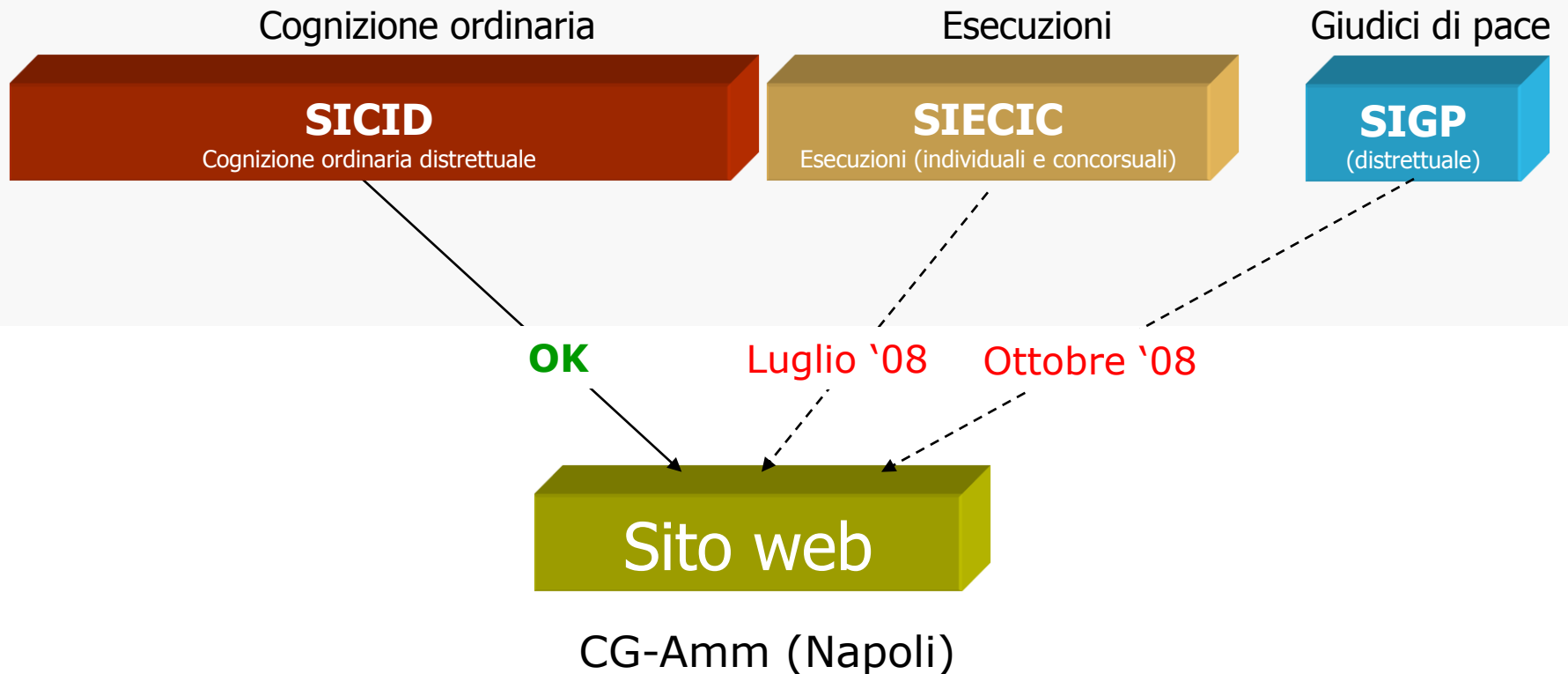
La consultazione web

PolisWeb: il sito nazionale di Napoli (situazione attuale)

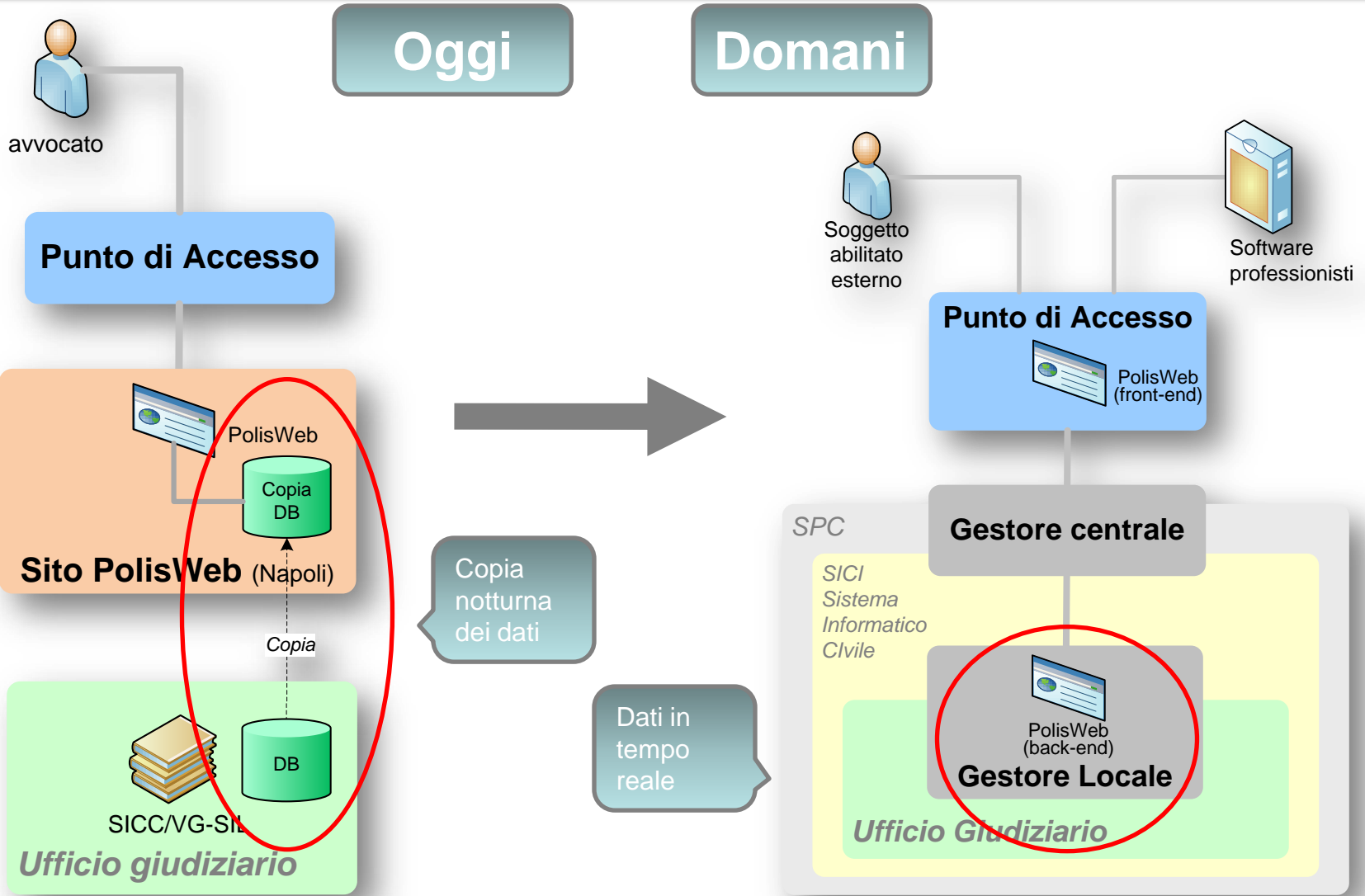


La consultazione web

PolisWeb: il sito nazionale di Napoli con i nuovi sistemi



La consultazione web verso l'architettura PCT



La consultazione web

Situazione accessi

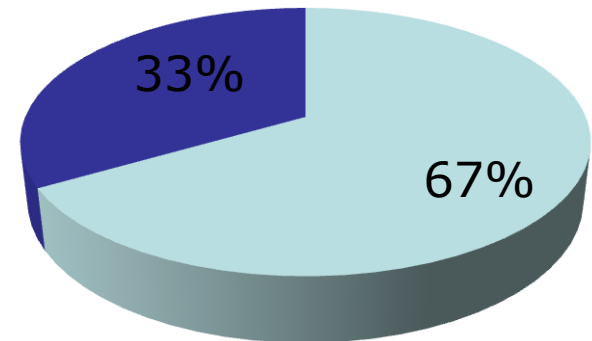
- **112** punti di accesso limitati a PolisWeb
- Oltre **130** uffici e 60 sezioni distaccate (compresi i siti temporanei di Roma e Milano)

→ Stima: **120.000** potenziali utenti

Accessi sito nazionale:

Anno	Totale accessi	Media giornaliera
2006	100.387	825
2007	276.737 (+175%)	1.894 (+130%)

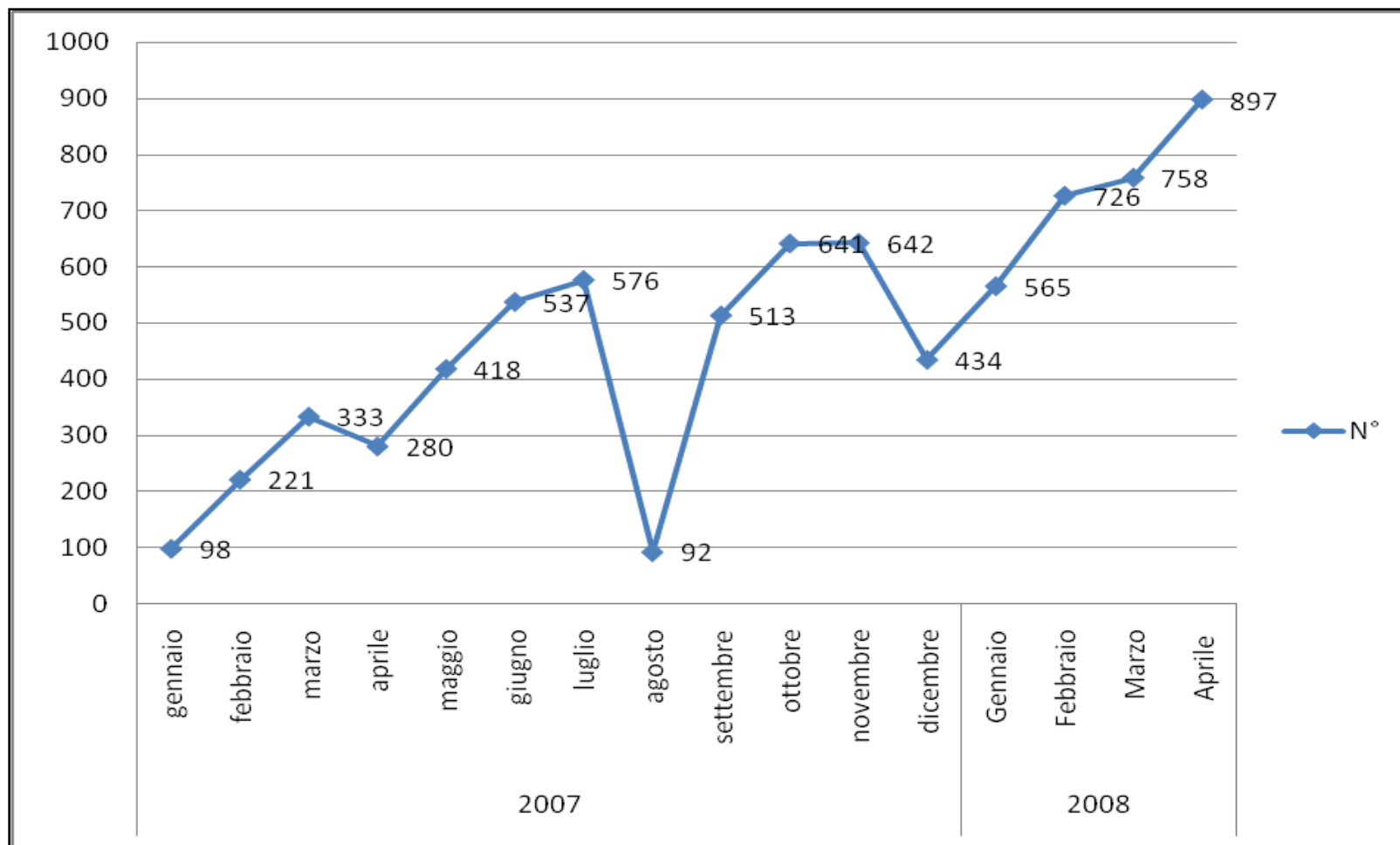
Rapporto PdA-PW/Ordini



Utenti con almeno un accesso:

- Sito nazionale: **11.000** **18%**
- Roma e Milano: **8.000**

Prime applicazioni del PCT: alcuni dati sul decreto ingiuntivo telematico a Milano



Prime applicazioni del PCT:

alcuni dati sul decreto ingiuntivo telematico a Milano

Tempi di emissione del decreto ingiuntivo:

- Prima del telematico: 45 giorni (con picchi di 120 giorni)
- Telematico: **19** giorni (moda: **6** giorni)
- Miglioramenti anche sulla procedura tradizionale/cartacea = 20/25 giorni

Valori economici:

	Anno 2007	Gen-mar 2008
Valore totale somme richieste	€ 582.749.960	€ 168.577.372
Valore medio	€ 121.787	€ 81.636
Valore massimo somma richiesta	€ 36.080.474	€ 6.511.804



Il quadro normativo

“Decreto
istitutivo”
(D.P.R.
13/2/2001)

“Regole
tecniche”
(D.M.
14/10/2004)

“Decreto
DTD”
(D.M.
15/12/2005)

“Nuove
regole
tecniche”
(D.M.
17/7/2008)

“Notifiche
telematiche”
(L.6/8/2008
n.133)

L'atto telematico

Secondo le nuove regole tecniche

- L'atto diventa un documento in formato **PDF** ("testuale") con firma digitale esterna
- Il PDF deve essere ottenuto da una trasformazione di un documento testuale e non di un'immagine
- L'atto PDF viene **accompagnato da un file XML** ("DatiAtto.xml") che riporta i "dati di servizio" per l'elaborazione automatica

Le notifiche telematiche

I benefici attesi

- Riduzione a "zero" dei:
 - **tempi di comunicazione** agli avvocati = comunicazione "just in time"
 - **tempi successivi all'emissione** del provvedimento
- Risparmio del tempo di lavoro degli **ufficiali giudiziari** (dal 30% al 40%)
- Risparmio del tempo di lavoro anche per degli **addetti di cancelleria** (dal 20% al 30%)
- Risparmio **costi di stampa** (carta, toner, buste, ecc)
- Risparmio dei costi per la notifica a mezzo posta

Altre iniziative in corso

- **Pagamenti telematici:** è stato creato un gruppo di studio con gli esperti dell'ABI
- È iniziata l'analisi per l'estensione a:
 - Procedimenti penali
 - Corte Suprema di Cassazione
- Interoperabilità con Camere di Commercio
- Portale vendite (D.M. 31/10/2006)
- E-Justice



Info e aggiornamenti su

www.processotelematico.giustizia.it